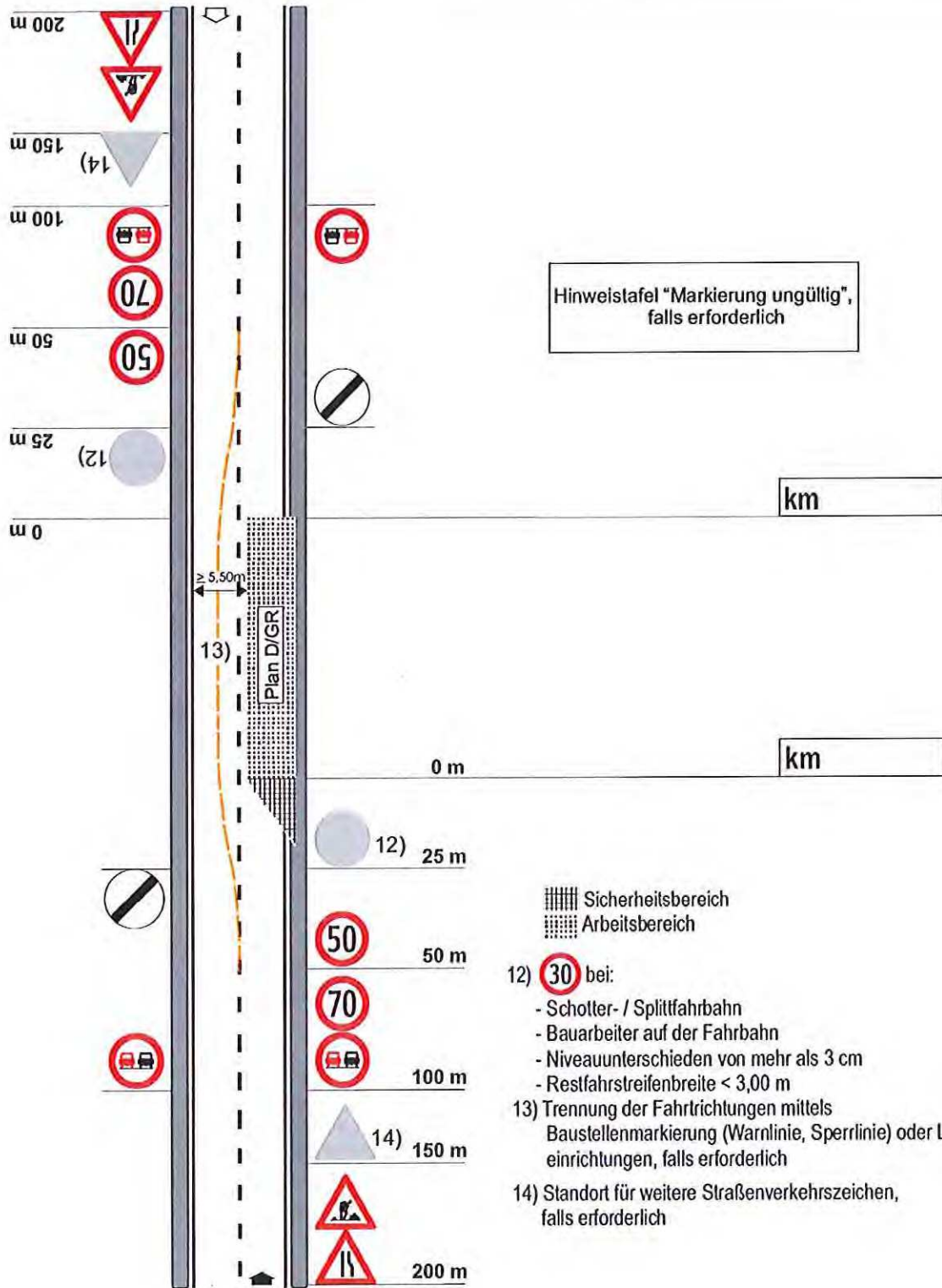


LF2

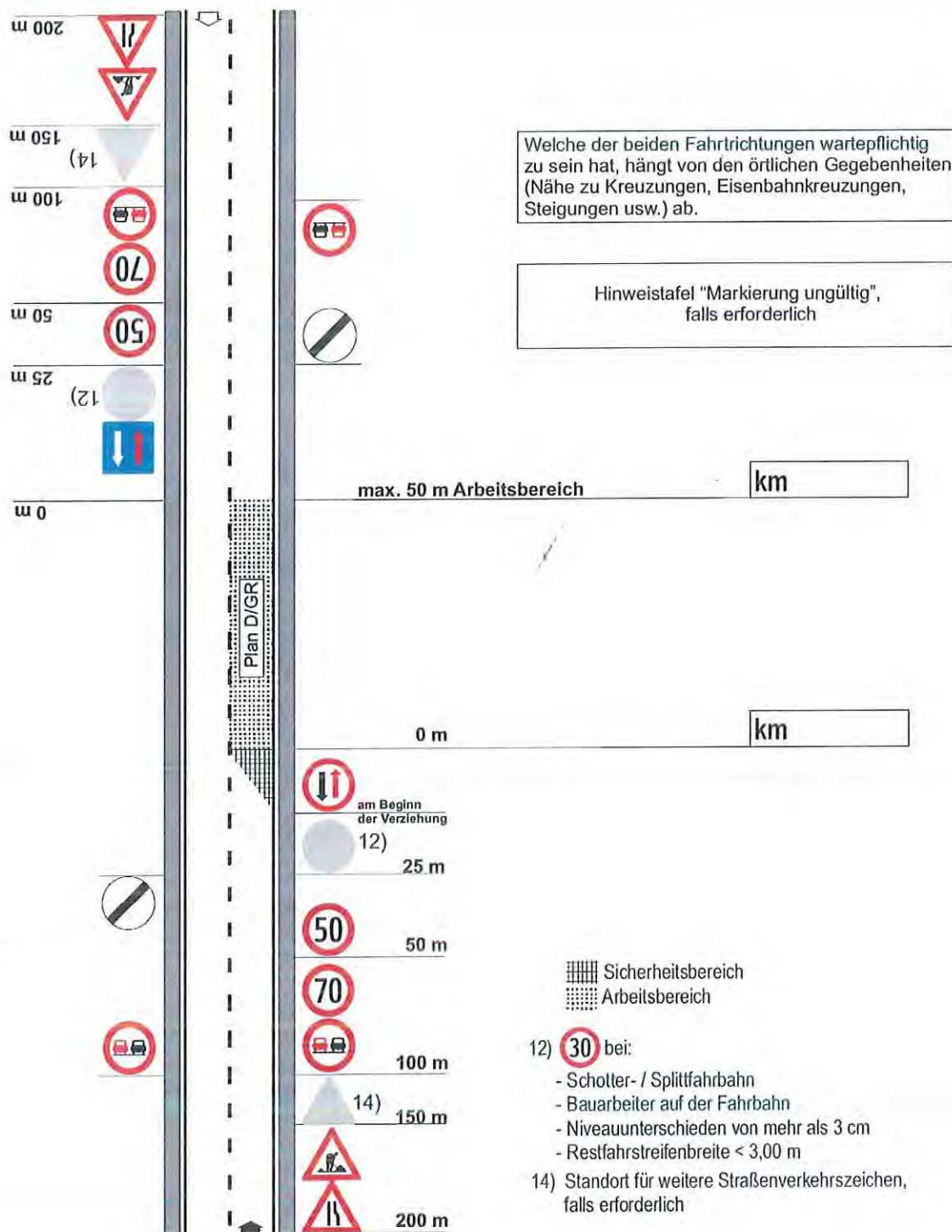
Arbeitsstellen von längerer Dauer
Arbeiten mit geringer Einengung des Fahrstreifens



Personalisiert für: Amt der OÖ Landesregierung, LBDirektion, BAUZP-Bibliothek, Linz am 18.03.2016

LF3

Arbeitsstellen von längerer Dauer
Sperre eines Fahrstreifens
Regelung mittels Wartepflicht



Personalisiert für: Amt der OÖ Landesregierung, LBDirektion, BAUZP-Bibliothek, Linz am 18.03.2016

BAUSTELLENABSICHERUNG

Straßen mit einem Fahrstreifen je Fahrtrichtung

RVS 5.44
Merkblatt

LF 4 Sperre eines Fahrstreifens -
Regelung mittels VLSA

Anhang 1 Blatt 10



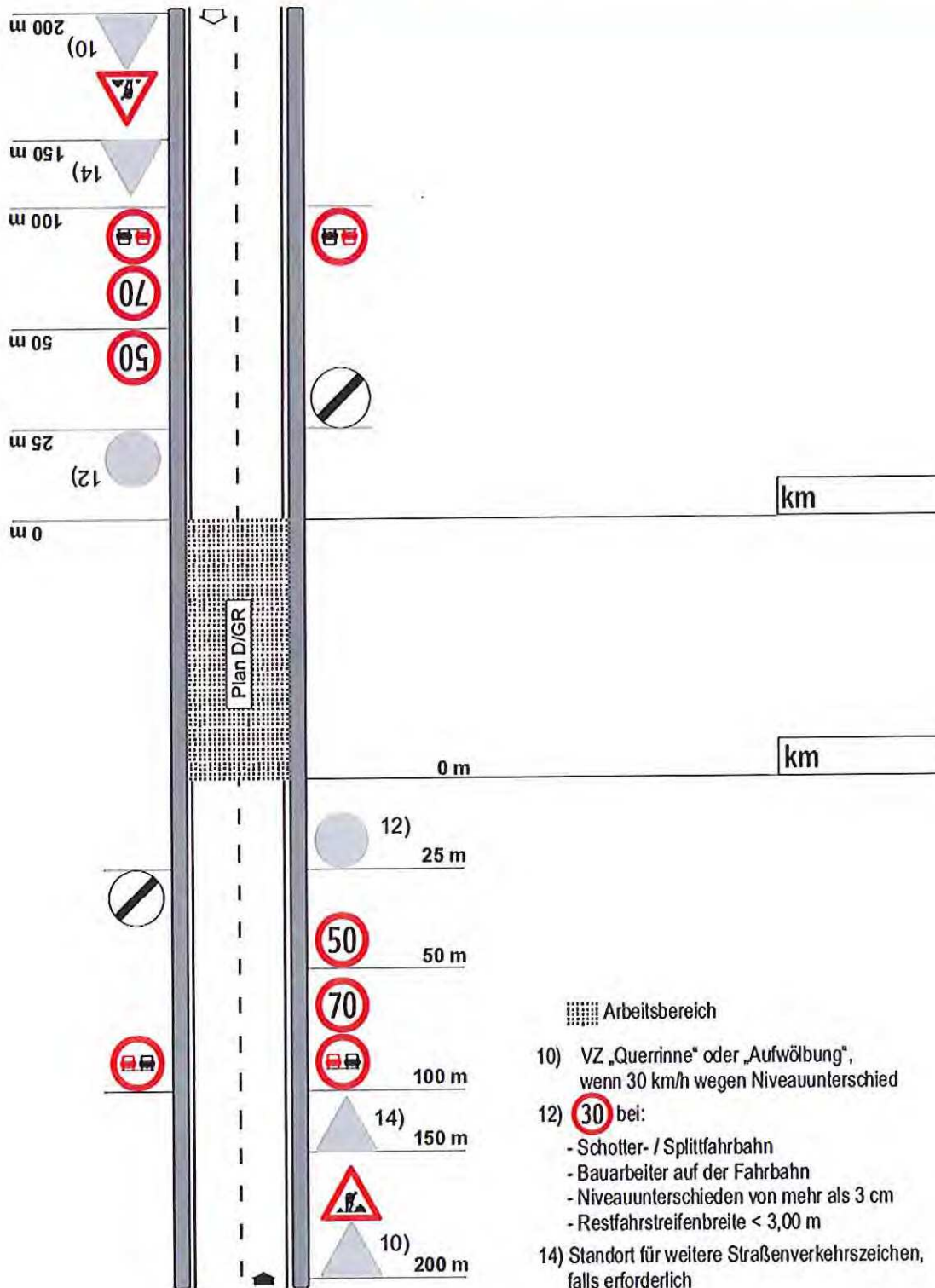
Bearbeitet von der Österreichischen Forschungsgemeinschaft Straße und Verkehr (FSV), Arbeitsgruppe „Betriebliche Erhaltung und Straßenausrüstung“, Arbeitsausschuss „Straßenausrüstung“.

Ausgabe November 2003



LF5

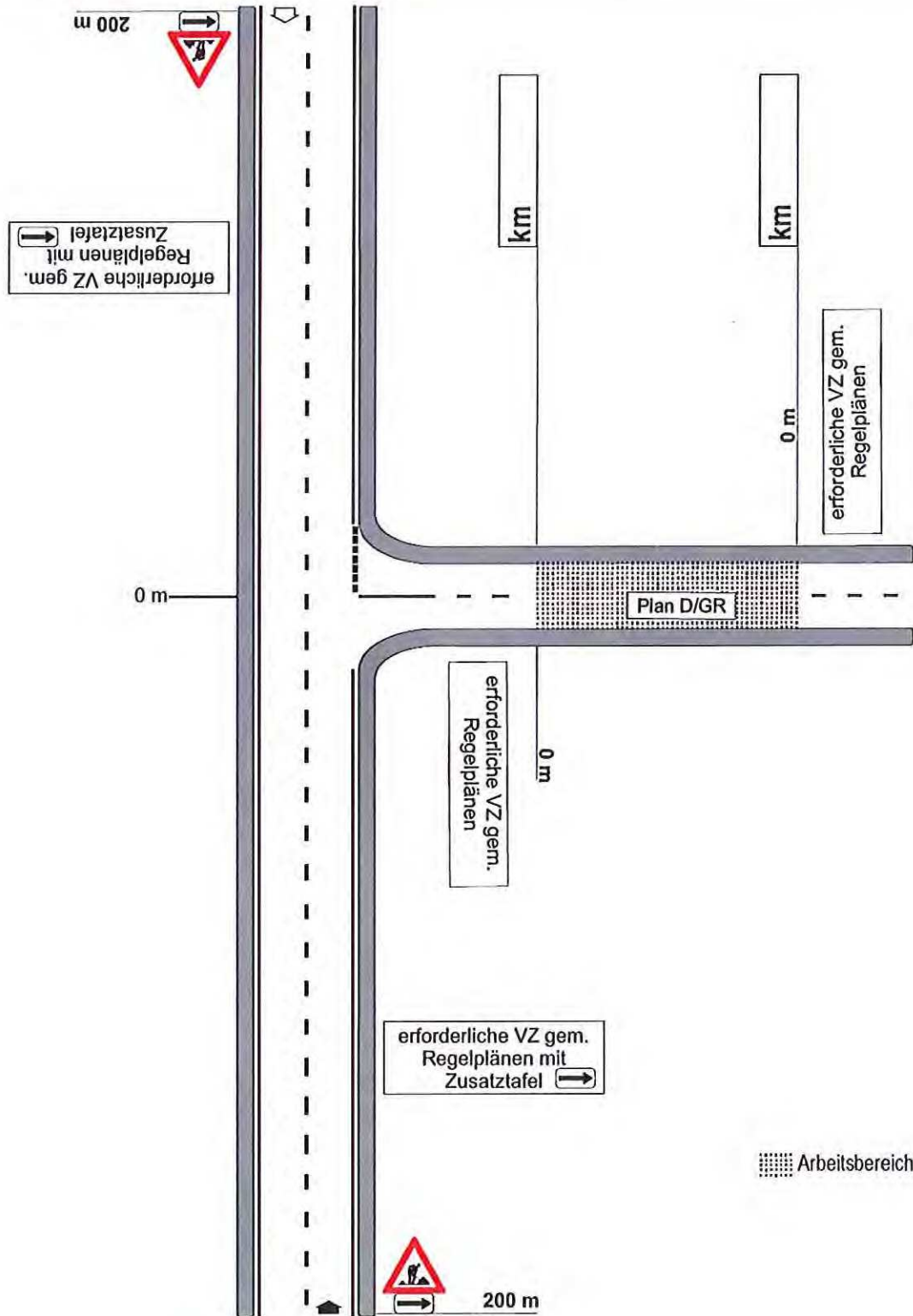
Arbeitsstellen von längerer Dauer
Arbeiten unter Verkehr



Personalisiert für: Amt der Oö Landesregierung, LBDirektion, BAUZP-Bibliothek, Linz am 18.03.2016

LF6

Arbeitsstellen von längerer Dauer
Arbeiten in der abzweigenden Straße



Personalisiert für: Amt der OÖ Landesregierung, LBDirektion, BAUZP-Bibliothek, Linz am 18.03.2016