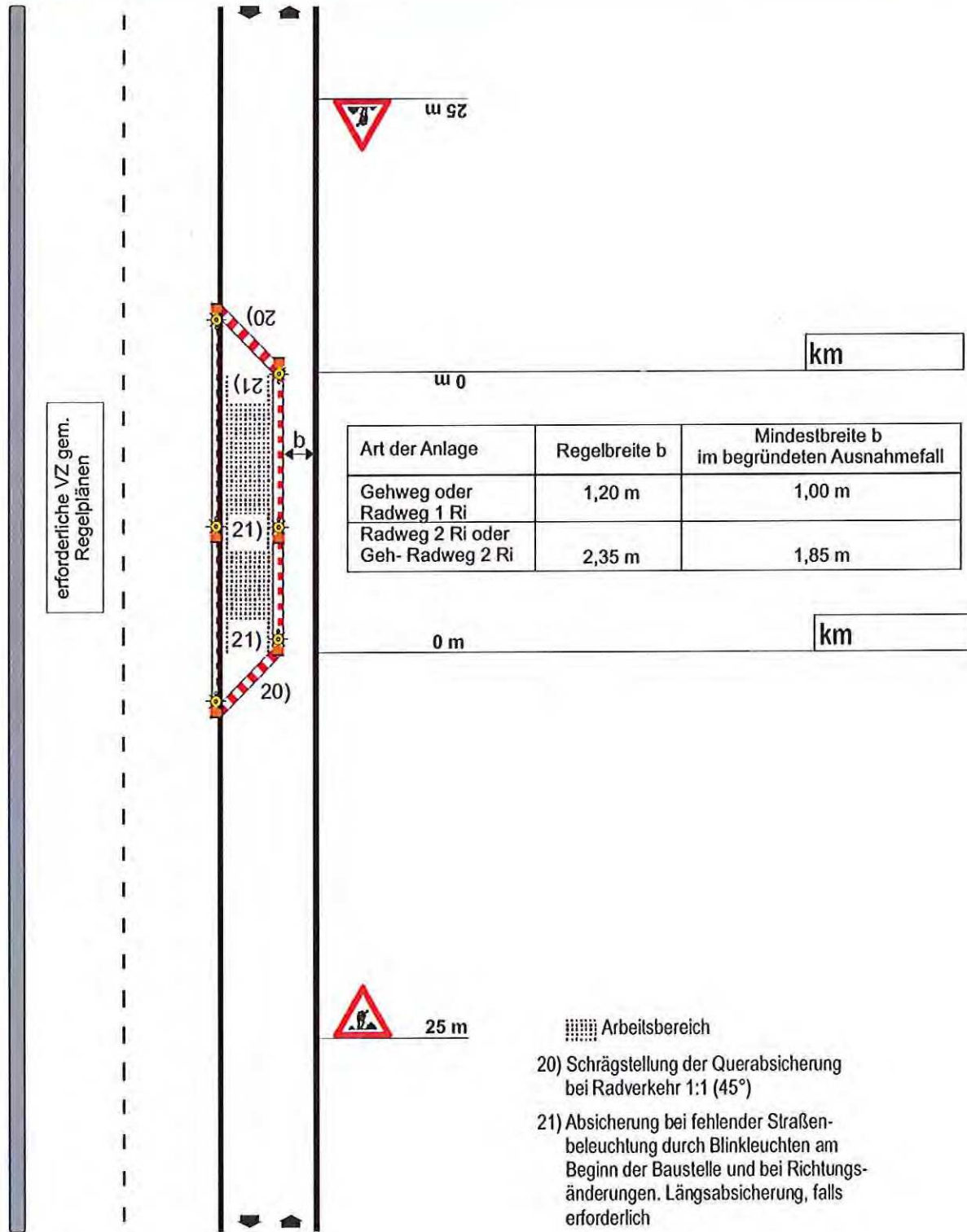
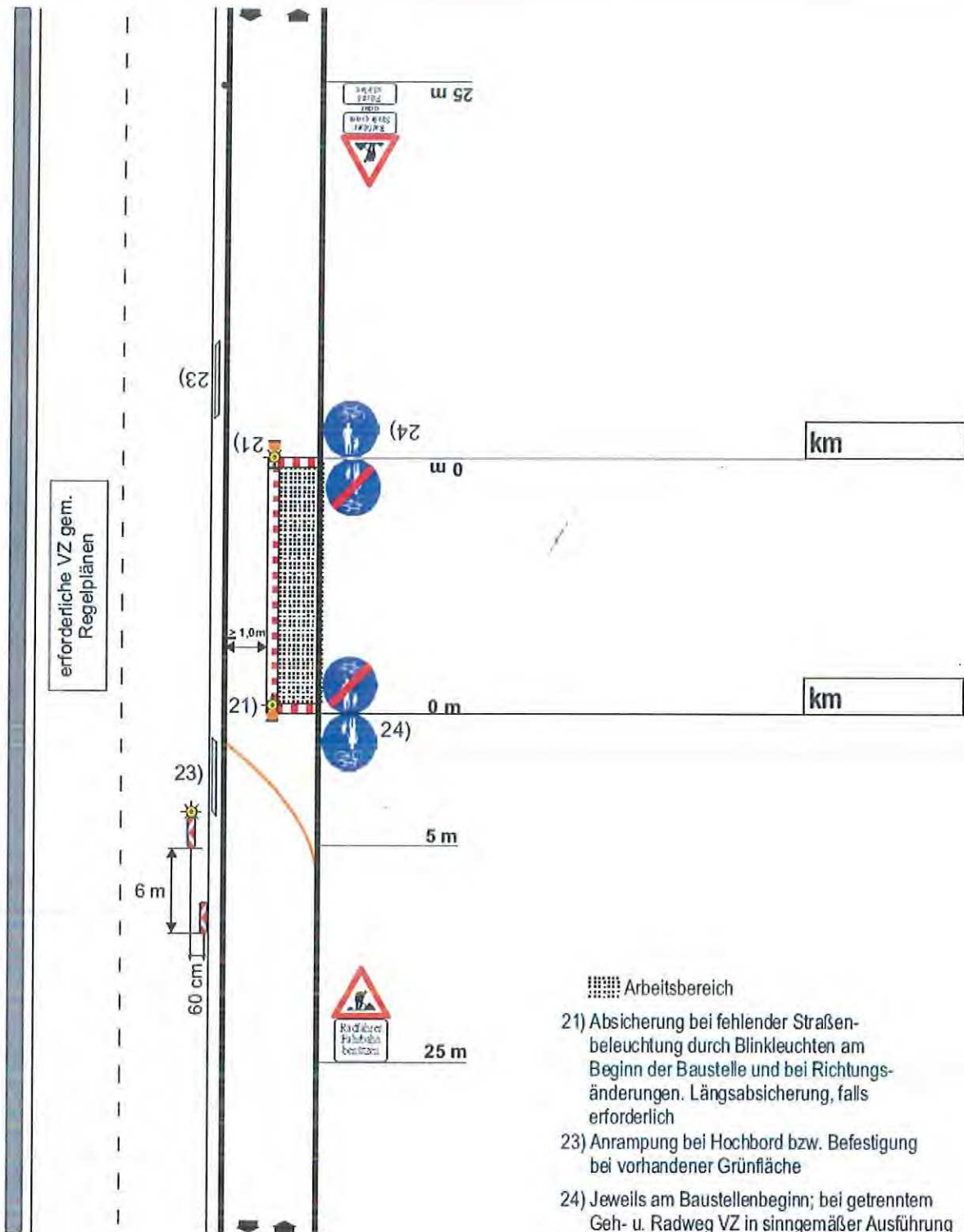


GR1 Einengung Verkehrsführung auf Bestand



Personalisiert für: Amt der OÖ Landesregierung, LBDirektion, BAUZP-Bibliothek, Linz am 18.03.2016

GR4 Trennung Radfahrer im Mischverkehr auf Fahrbahn



- Arbeitsbereich
- 21) Absicherung bei fehlender Straßenbeleuchtung durch Blinkleuchten am Beginn der Baustelle und bei Richtungsänderungen. Längsabsicherung, falls erforderlich
- 23) Anrampung bei Hochbord bzw. Befestigung bei vorhandener Grünfläche
- 24) Jeweils am Baustellenbeginn; bei getrenntem Geh- u. Radweg VZ in sinngemäßer Ausführung